



Município de Palmas

# Audiência Pública

**Lei Complementar Federal nº  
141 de  
13/01/2012**

**Artigo 36, Parágrafo 5º**  
**RELATÓRIO OPERACIONAL**  
**DO 3º QUADRIMESTRE 2017**



Município de Palmas

# DEPARTAMENTO MUNICIPAL DE SAÚDE

Pref. Municipal: Kosmos Panayotis Nicolaou

Diretor Dpto Saúde: Alex Constantini



Município de Palmas

## **FONTES DE INFORMAÇÕES:**

**DEPARTAMENTO MUNICIPAL DE SAÚDE**

**WINSAUDE**

**PREFEITURA MUNICIPAL - DEPARTAMENTOS**

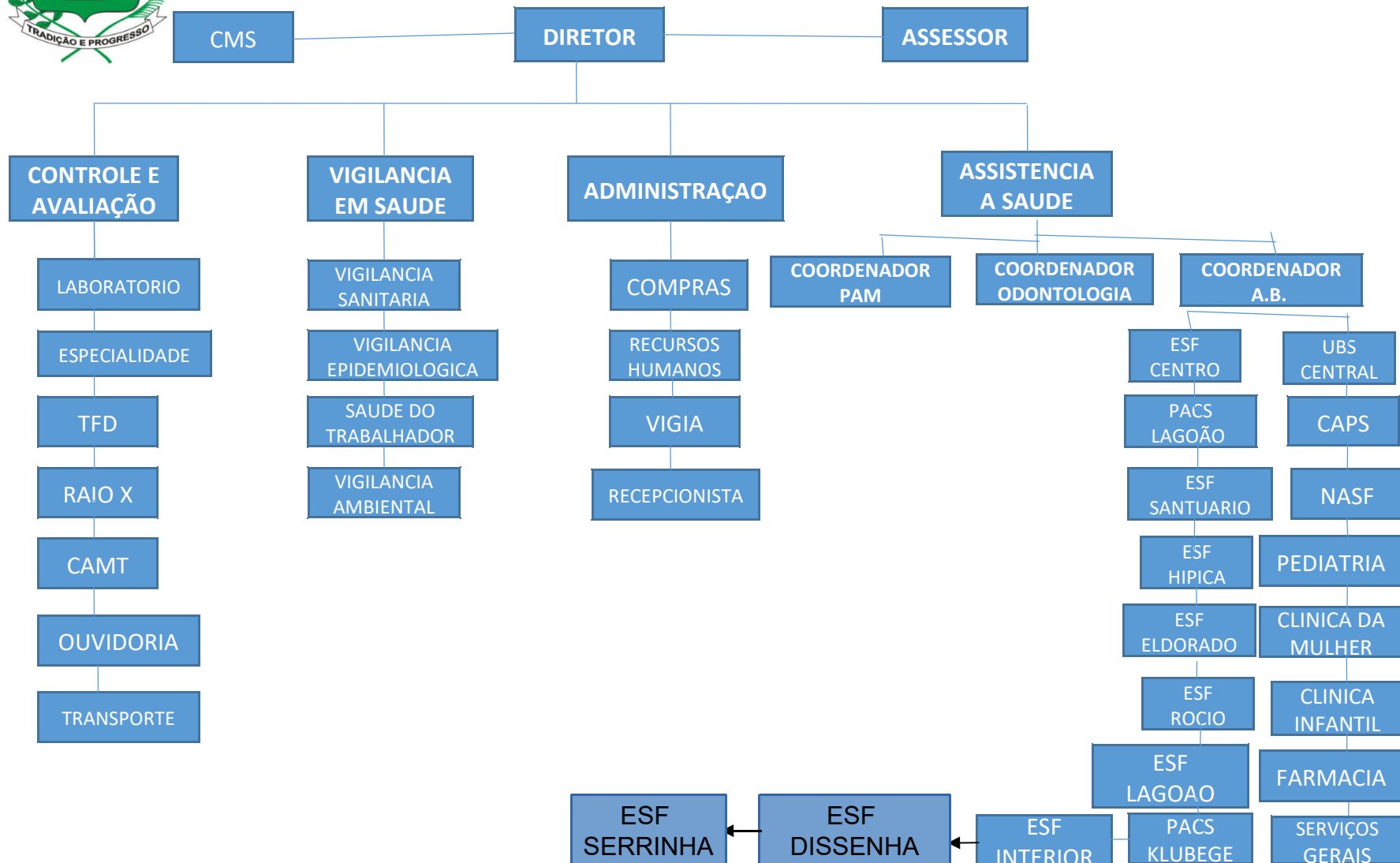
**DATASUS - DEPARTAMENTO DE INFORMÁTICA DO SUS**

**SIM/SINAN/SINASC - BASE MUNICIPAL/ESTADUAL**

**INSTITUTO BRASILEIRO DE GEOGRAFIA E ESTATÍSTICA  
IPARDES**



# Município de Palmas





Município de Palmas

# DISPOSIÇÃO FUNCIONAL DA SECRETARIA MUNICIPAL DE SAÚDE

O DEPARTAMENTO DE SAÚDE ESTÁ ORGANIZADO ADMINISTRATIVAMENTE COM AS SEGUINTE DIVISÕES:

- . ADMINISTRATIVO
- . CONTROLE E AVALIAÇÃO
- . ASSISTÊNCIA A SAÚDE
- . VIGILÂNCIA EM SAÚDE

O QUADRO DE FUNCIONÁRIOS É DE APROX. 230 FUNCIONÁRIOS DIVIDIDOS NAS SEGUINTE CATEGORIAS: EFETIVOS, COMISSIONADOS, ESTAGIÁRIOS E MENORES APRENDIZ.



Município de Palmas

## PERÍODO DE AVALIAÇÃO E ACOMPANHAMENTO

Do dia 1º de setembro até o dia 31 de dezembro  
de 2.017

- \* 80 - dias úteis;
- \* 17 - sábados;
- \* 18 - domingos;
- \* 05 - feriados/recessos

Total de dias: 120



# Município de Palmas

## USUÁRIOS / PÚBLICO ALVO POPULAÇÃO RESIDENTE NO MUNICÍPIO

**Censo - Ano: 2012**

Sexo	Menor de 1 ano	1 a 4 Anos	5 a 9 anos	10 a 14 anos	15 a 19 anos	20 a 29 anos	30 a 39 anos	40 a 49 anos	50 a 59 anos	60 a 69 anos	70 a 79 anos	80 anos acima	Total
Masc	409	1668	2284	2453	2218	3762	3203	2594	1651	936	452	156	21786
Fem.	435	1604	2149	2457	2163	3777	3464	2644	1825	1042	513	248	22321
<b>Total</b>	<b>844</b>	<b>3272</b>	<b>4433</b>	<b>4910</b>	<b>4381</b>	<b>7539</b>	<b>6667</b>	<b>5238</b>	<b>3476</b>	<b>1978</b>	<b>965</b>	<b>404</b>	<b>44107</b>

Fonte: <http://tabnet.datasus.gov.br/cgi/tabcgi.exe?ibge/cnv/poppr.def>

Área total do município: 1.576,621 km<sup>2</sup>, 0,80 % da área do Estado.

População Urbana estimada: 90% - 39.696

População Rural estimada: 10% - 4.411

População Estimada em 48.990 (IBGE 2017)

Fonte: IBGE/IPARDES



## Município de Palmas

### **CAPACIDADE FÍSICA INSTALADA**

#### Estabelecimentos Públicos de Saúde:

- 01 Centro de Saúde;
- 01 PAM
- 06 Postos de Saúde;
- 01 Unidade de Saúde Indígena;
- 01 Clínica Infantil; e
- 01 Centro de Atenção Psicossocial

#### Veículos Lotados na Saúde:

- 04 Ambulâncias - (02 paradas);
- 10 Veículos Leves - (02 parados);
- 02 Van;
- 01 Micro-ônibus.





Município de Palmas

# **PRODUÇÃO DE SERVIÇOS**

## **Atendimentos e Atividades Desenvolvidas**



# AUDITORIAS REALIZADAS NO PERÍODO

- . Não Houve, conforme OF 0021/2018 do Dpto de Controle Interno.**



## Município de Palmas

# CONSULTAS E ATENDIMENTOS NAS UNIDADES DE SAÚDE E PAM

TIPO DE ATENDIMENTO	SET	OUT	NOV	DEZ	TOTAL	ACUML
*Adm. Medicamentosa	2.170	2.614	2.697	2.654	10.135	-
Aferição de PA.	8.869	8.591	8.624	8.075	34.159	-
*Aplicações de Vacinas	3.058	2.200	2.424	1.874	9.556	-
*Assist. Dom. por Nível Médio	48	27	38	17	130	-
*Atendimento de Urg. c/ Remoção	06	-	09	-	15	-
Biópsias (Terceirizado)	-	-	-	-	-	-
Cauteriz. de Pequas Lesões	03	02	-	-	05	-
Cateterismo Vesical	16	06	15	09	46	-



## Município de Palmas

# CONSULTAS E ATENDIMENTOS NAS UNIDADES DE SAÚDE E PAM

<b>TIPO DE ATENDIMENTO</b>	<b>SET</b>	<b>OUT</b>	<b>NOV</b>	<b>DEZ</b>	<b>TOTAL</b>	<b>ACUML</b>
Atend. Ortop. c/ Imob. Provisória	-	-	-	02	02	-
Ativ. Educ./Orient. em Grupo	102	11	101	27	241	-
*Coleta de Preventivo	311	557	229	96	1.193	-
Coleta Domiciliar p/ Exame	05	02	-	23	30	-
*Consulta/Atend. Domiciliar por Prof. Nível Superior	368	188	336	209	1.101	-
Consulta de Pré-natal	378	395	418	298	1.489	-
Consulta Puerperal	21	23	15	12	71	-
*Triagem Neonatal (Teste do Pezinho)	54	41	31	44	170	-



## Município de Palmas

# CONSULTAS E ATENDIMENTOS NAS UNIDADES DE SAÚDE E PAM

<b>TIPO DE ATENDIMENTO</b>	<b>SET</b>	<b>OUT</b>	<b>NOV</b>	<b>DEZ</b>	<b>TOTAL</b>	<b>ACUML</b>
*Confec e inst. Próteses Dent	-	-	-	-	-	-
*Curativo	288	301	275	350	1.214	-
Eletrocardiograma	217	253	234	250	954	-
Entrega de Bolsa de Colost.	06	-	-	-	06	-
*Exames Laborat.(Município)	3.776	3.864	2.446	3.102	13.188	-
*Exames Laborat.(Terceiriz.)	2.376	3.136	2.516	3.046	11.074	-
Glicemia Capilar (Teste da Glicose)	1.229	7.088	5.486	5.545	19.348	-
*Puericultura	185	164	185	164	698	-
*Oxigenoterapia	121	1.951	2.519	2.941	7.532	-



## Município de Palmas

# CONSULTAS E ATENDIMENTOS NAS UNIDADES DE SAÚDE E PAM

<b>TIPO DE ATENDIMENTO</b>	<b>SET</b>	<b>OUT</b>	<b>NOV</b>	<b>DEZ</b>	<b>TOTAL</b>	<b>ACUML</b>
Inalação	122	135	92	134	483	-
*Lavagem/Sondagem Gástrica	02	04	05	14	25	-
Ret. de Corp Est.Sub. Exer Cist Sebác, Cantoplastia, Dren. Abscesso, Rem. Cerúmem, Cuidados c/ Traqueo e Estoma, Ret. Corpo Est. Cav Auditiva e Nasal.	04	03	08	07	22	-
Retirada de Pontos	24	28	45	50	147	-
*Soroterapia c/ Observação	582	742	639	721	2.684	-
*Suturas	12	58	35	72	177	-
Terapia de Rehidratação Oral	12	17	21	25	75	-
Bolsa de Colostomia	06	-	-	-	06	-
Teste da Mãezinha	10	07	09	-	26	-



## Município de Palmas

# CONSULTAS E ATENDIMENTOS NAS UNIDADES DE SAÚDE E PAM

<b>TIPO DE ATENDIMENTO</b>	<b>SET</b>	<b>OUT</b>	<b>NOV</b>	<b>DEZ</b>	<b>TOTAL</b>	<b>ACUML</b>
*Visita Domiciliar de ACS	3.525	2.613	3.042	2.676	11.856	-
Teste da Orelhinha/Triagem Auditiva	70	90	70	58	288	-
Teste Ráp. p/ HIV	398	328	250	529	1.505	-
Teste Ráp p/ Sífilis	334	287	199	234	1.054	-
Teste Ráp p/ Hep B	328	289	204	277	1.098	-
Teste Ráp p/ Hep C	345	311	253	297	1.206	-



## Município de Palmas

# CONSULTAS E ATENDIMENTOS NAS UNIDADES DE SAÚDE E PAM

<b>TIPO DE ATENDIMENTO</b>	<b>SET</b>	<b>OUT</b>	<b>NOV</b>	<b>DEZ</b>	<b>TOTAL</b>	<b>ACUML</b>
Revisão c/ Troca de Apar. Gessado em Membros Inf/Sup	-	-	-	-	-	-
1ª Cons. de Pediatria ao RN	-	-	-	-	-	-
Ação Coletiva de Bochecho	6.648	5.003	6.556	-	18.207	-
Ação Coletiva de Escovação	7.763	4.428	6.046	-	18.237	-





## Município de Palmas

### CONSULTAS E ATENDIMENTOS EM CENTRO DE ATENÇÃO PSICOSOCIAL - CAPS

<b>TIPO DE ATENDIMENTO</b>	<b>SET</b>	<b>OUT</b>	<b>NOV</b>	<b>DEZ</b>	<b>TOTAL</b>	<b>ACUML</b>
Acolhimento Diurno em CAPS	-	-	-	-	-	-
At. em Grupo pcte CAPS	26	52	46	19	143	-
At. Ind. de pcte de CAPS	18	23	308	37	386	-
At. Familiar em CAPS	-	01	03	-	04	-
At. Dom. pct e/ou Fam CAPS	07	-	02	11	20	-
Práticas Expressivas e Comunicativas em CAPS	-	-	-	-	-	-
Acolhimento Inicial por CAPS	25	24	18	22	89	-
Praticas Corporais em CAPS	-	15	84	38	137	-



## Município de Palmas

### \* CONSULTAS, ATENDIMENTOS E BENEFÍCIOS DE OUTRAS ESPECIALIDADES

<b>ESPECIALIDADE</b>	<b>SET</b>	<b>OUT</b>	<b>NOV</b>	<b>DEZ</b>	<b>TOTAL</b>	<b>ACUML</b>
Assit. Social	293	301	296	166	1.056	-
Enfermeiro (a)	2.966	3.202	3.961	3.609	13.738	-
Fisioterapia	503	503	437	260	1.703	-
Fonoaudiologia	103	128	52	83	366	-
Odontologia	4.671	4.774	4.468	2.873	16.786	-
Psicologia	22	13	37	67	139	-
Nutricionista	116	140	153	149	558	-



Município de Palmas

## \*CONSULTAS MÉDICAS

<b>ESPECIALIDADE/MÊS</b>	<b>SET</b>	<b>OUT</b>	<b>NOV</b>	<b>DEZ</b>	<b>TOTAL</b>	<b>%</b>	<b>ACUML</b>
Atenção Básica	6.160	6.213	6.048	5.069	23.490	45,885%	-
Atenção Especializada	3.455	3.552	3.148	2.764	12.919	25,237%	-
Consultas PAM	3.525	3.483	3.776	4.000	14.784	28,878%	-
Total	13.140	13.248	12.972	11.833	51.193	100%	-



## Município de Palmas

### \*CONSULTAS ESPECIALIZADAS

<b>ESPECIALIDADE/MÊS</b>	<b>SET</b>	<b>OUT</b>	<b>NOV</b>	<b>DEZ</b>	<b>TOTAL</b>	<b>ACUML</b>
Cardiologista	64	98	70	61	293	-
Gastroenterologista	70	125	59	49	303	-
Gineco/Obstetra	557	588	497	481	2.123	-
Oftalmologista	107	96	109	114	426	-
Ortopedista	445	658	594	538	2.235	-
Otorrinolaringologista	151	73	51	54	329	-
Psiquiatra	179	177	199	146	701	-
Dermatologista	35	37	42	40	154	-
Cirurgião	123	130	102	101	456	-



## Município de Palmas

### \*CONSULTAS ESPECIALIZADAS

ESPECIALIDADE/MÊS	SET	OUT	NOV	DEZ	TOTAL	ACUML
Pediatria	1.724	1.526	1.388	1.141	5.779	-
Infectologista	-	-	-	-	-	-
Neurologista	-	44	37	39	120	-



## Município de Palmas

# \* EXAMES ESPECIALIZADOS

<b>EXAMES/MÊS</b>	<b>SET</b>	<b>OUT</b>	<b>NOV</b>	<b>DEZ</b>	<b>TOTAL</b>	<b>ACUML</b>
Cardiologia	163	85	33	63	344	-
Gastroenterologia	78	94	48	102	322	-
Oftalmologia	52	72	53	118	295	-
Radiografia (RX)	1.364	740	1.127	1.151	4.382	-
Ultrassonografia	-	-	276	601	877	-
Tomografia	-	-	89	78	167	-
Anest/Contraste p/ Tomog/Resson	-	-	08	10	18	-
Ressonância	-	-	-	-	-	-
Mamografias	12	-	99	190	301	-
Densitometria Óssea	-	-	-	02	02	-
Eletroencefalograma	14	20	06	16	56	-



## Município de Palmas

# ATENDIMENTOS REALIZADOS PELO SAMU

TIPO DE ATENDIMENTO	SET	OUT	NOV	DEZ	TOTAL	ACUML
* ATENDIMENTO PRÉ-HOSP	175	159	144	144	622	-
* TRANSPORTE INTER-HOSP	01	01	02	02	06	-



Município de Palmas

# AÇÕES DA VIG. SANITÁRIA

<b>ATENDIMENTO/MÊS</b>	<b>SET</b>	<b>OUT</b>	<b>NOV</b>	<b>DEZ</b>	<b>TOTAL</b>	<b>ACUML</b>
Cadastro de Estabelecimentos suj VS	60	37	30	18	145	-
Exclus. Cad. Est. Suj. VS c/ Ativid. Encerradas	-	02	-	03	05	-
Insp. Sanit. de Hospitais	01	-	-	-	01	-
Insp. dos Estab. Sujeitos à VISA	248	222	165	127	762	-
Licenc. dos Estab. Sujeitos à VISA	195	161	104	101	561	-
Atividade Educativa	08	10	08	04	30	-
Receb. de Denúncias/Reclamações	12	21	22	16	71	-
Análise de Proj. Básicos de Arquitetura	01	-	03	03	07	-
Aprovação de Proj. Básic. de Arquitetura	01	-	02	03	06	-
Análise de Colimetria	-	16	16	16	48	-
Laudo de Anals. Lab. do Proj. de Monit. de Aliment. Pela VS	04	-	01	01	06	-





Município de Palmas

# AÇÕES DA VIG. SANITÁRIA

<b>ATENDIMENTO/MÊS</b>	<b>SET</b>	<b>OUT</b>	<b>NOV</b>	<b>DEZ</b>	<b>TOTAL</b>	<b>ACUML</b>
Atendimento a Denúncias/Reclam	19	25	13	24	81	-
Licenc Sant. De Hospitais	-	01	-	-	01	-
Insp. Sant. Serv. Hosp. de atenção ao Parto e à Criança	01	-	-	-	01	-
Insp San de Estab. De Serv. de Alimetç	21	18	30	15	84	-
Licenc San de Estab de Serv de Aliment	31	38	50	42	161	-
Fiscalização do uso de Prod. Fumígenos derivados do Tabaco em Ambientes Coletivos, Públicos ou Privados.	24	17	03	-	44	-
Ativid. Educ. sobre dengue à população	02	02	03	02	09	-
Instauração de Proc. Adm Sanit.	-	05	-	02	07	-
Conclusão de Proc. Adm Sanit.	01	01	06	02	10	-
Análise Físico-química da Água – monit. CL, F e turbidez	32	32	32	32	128	-



Município de Palmas

# AÇÕES DA VIG. SANITÁRIA

<b>ATENDIMENTO/MÊS</b>	<b>SET</b>	<b>OUT</b>	<b>NOV</b>	<b>DEZ</b>	<b>TOTAL</b>	<b>ACUML</b>
Insp Sanit. em Saúde do Trabal.	25	42	07	10	84	-
Vigil. Da Situação de Saúde dos Trabalhadores	-	-	-	-	-	-
Insp Sanit. De Serv. de Hemoterapia	-	-	-	-	-	-
Notif. de causas Ext. e agravos relacionados ao trabalho	02	03	-	01	06	-
*Visit. Domic. Agentes de Endemias	2.883	2.221	RG	RG	5.104	-
Ponto Estratégico	26(2)	26(2)	26(2)	26(2)	208	-
Insp. Sanit. Serv. Diag. e tto do CA de Colo e Mama	01	-	-	-	01	-
Cadast. De Inst. Longa Perm. Idosos	-	01	-	-	01	-
Insp Sanit. De Inst. Longa Perm. Idosos	-	01	-	-	01	-



Município de Palmas

# ENTREGA DE MEDICAMENTOS

<b>UNIDADE/MÊS</b>	<b>SET</b>	<b>OUT</b>	<b>NOV</b>	<b>DEZ</b>	<b>TOTAL</b>	<b>ACUML</b>
Uni. Central	287.391	347.479	317.796	237.174	1.189,840	-
ESF Rocio	31.502	24.361	27.946	30.612	114.421	-
ESF Klubege	60.492	44.869	50.651	32.778	188.790	-
ESF Eldorado	35.869	29.697	42.484	36.960	145.010	-
ESF Lagoão	169.127	184.637	157.938	127.206	638.908	-
ESF Dissenha	276	569	710	666	2.221	-
ESF Centro	2.457	37.124	30.597	27.512	97.690	-
ESF Santuário	23.747	23.412	22.012	23.790	92.961	-
PAM	4.408	3.878	3.948	4.304	16.538	-
<b>TOTAL</b>	<b>615.269</b>	<b>696.026</b>	<b>654.082</b>	<b>521.002</b>	<b>2.486,379</b>	<b>-</b>



Município de Palmas

# \*INTERNAÇÕES POR CLÍNICA DE INTERNAÇÃO

<b>ESPECIALIDADE</b>	<b>SET</b>	<b>OUT</b>	<b>NOV</b>	<b>DEZ</b>	<b>TOTAL</b>	<b>ACUML</b>
Cirurgia Geral	38	40	44	60	182	-
Obstetrícia	54	43	47	50	194	-
Clínica Médica	128	112	134	125	499	-
Pediatria	83	98	98	89	368	-
<b>TOTAL</b>	<b>303</b>	<b>293</b>	<b>323</b>	<b>324</b>	<b>1.243</b>	<b>-</b>



## Município de Palmas

# \* APOIOS/AJUDA DE CUSTO P/ ATENDIMENTO FORA DE DOMICÍLIO

<b>CASA DE APOIO/MÊS</b>	<b>SET</b>	<b>OUT</b>	<b>NOV</b>	<b>DEZ</b>	<b>TOTAL</b>	<b>ACUML</b>
CASA DE APOIO CTBA/CAMPO LARGO/PARANÁ	505	648	602	492	2.247	-



Município de Palmas

# VIAGENS DOS VEÍCULOS

<b>DESTINO/MÊS</b>	<b>SET</b>	<b>OUT</b>	<b>NOV</b>	<b>DEZ</b>	<b>TOTAL</b>	<b>ACUML</b>
Cascavel	19	24	22	19	84	-
Curitiba	31	28	21	10	90	-
Pato Branco	66	67	69	56	258	-
Francisco Beltrão	06	05	04	01	16	-
Chopinzinho	01	03	-	01	05	-
Piraquara	-	-	02	01	03	-
Curitiba(Ônibus)	11	14	12	-	37	-
Chapecó	01	-	-	-	01	-
Mangueirinha	01	-	-	-	01	-



Município de Palmas

# VIAGENS DOS VEÍCULOS

<b>DESTINO/MÊS</b>	<b>SET</b>	<b>OUT</b>	<b>NOV</b>	<b>DEZ</b>	<b>TOTAL</b>	<b>ACUML</b>
Pato Bco - Ônibus	18	15	07	-	40	-
Pato Bco – Hemod.	26	26	26	26	104	-
Jandaia do Sul	01	-	01	-	02	-
Londrina	-	-	-	02	02	-
União da Vitória	-	-	01	-	01	-
Mariópolis	-	-	-	01	01	-
Ponta Grossa	-	-	01	01	02	-
Maringá	-	01	04	01	06	-
São Bento do Sul	-	-	-	01	01	-



Município de Palmas

# INDICADORES EPIDEMIOLÓGICOS





## Município de Palmas

### FREQUÊNCIA DE NASCIMENTO SEGUNDO LOCAL DE RESIDÊNCIA

<b>NASCIDOS/MÊS</b>	<b>SET</b>	<b>OUT</b>	<b>NOV</b>	<b>DEZ</b>	<b>TOTAL</b>	<b>ACUML</b>
NASCIDOS	76	57	69	67	269	840



## Município de Palmas

# FREQUÊNCIA DE ÓBITOS POR RESIDÊNCIA SEGUNDO CAUSA: DADOS PRELIMINARES

<b>CAUSA/MÊS</b>	<b>SET</b>	<b>OUT</b>	<b>NOV</b>	<b>DEZ</b>	<b>TOTAL</b>	<b>ACUML</b>
Cardíaca e Diabética	06	07	-	09	22	-
Câncer	07	03	06	01	17	-
Externa/Violenta	04	03	04	01	12	-
Pulmonar	03	05	02	01	11	-
Outras	11	02	17	07	37	-
Natimorto	-	-	03	03	06	-
<b>TOTAL</b>	<b>31</b>	<b>20</b>	<b>32</b>	<b>22</b>	<b>105</b>	<b>-</b>



Município de Palmas  
FREQUÊNCIA DE ÓBITOS SEGUNDO  
FAIXA ETÁRIA INFANTIL < 1 ANO /  
RESIDÊNCIA

PERÍODO/MÊS	SET	OUT	NOV	DEZ	TOTAL	ACUML
< DE 7 DIAS	02	-	01	01	04	-
7 – 27 DIAS	01	-	-	-	01	-
28 DIAS < 1 ANO	-	-	02	-	02	-
<b>TOTAL</b>	03	-	03	01	07	-



# Município de Palmas

## CAUSA DE ÓBITOS INFANTIL POR ANO SEGUNDO CID10: DADOS PRELIMINARES/RESIDÊNCIA

CAUSA / ANO	2013	2014	2015	2016	2017
Algumas doenças infec. e parasitárias	-	-	-	01	-
Neoplasias (tumores)	-	01	-	-	-
Doenças do Sist. Nervoso	-	-	-	01	-
Doenças do Apar. Resp.	01	-	01	-	01
Doenças do Apar. Digestivo	-	-	-	-	01
Doenças do Ap. Geniturinário	-	-	01	-	-
Afecções originadas no período perinatal	12	07	07	04	07
M. F. Cong/defor e anomalias cromossômicas	04	01	05	04	03
Sint/Sinais e achad anorm ex clínicos e lab.	01	01	-	-	01
Causas ext de morb/mortalidade	05	02	02	-	01
<b>TOTAL</b>	<b>23</b>	<b>12</b>	<b>16</b>	<b>10</b>	<b>14</b>



Município de Palmas

## TAXA DE MORTALIDADE INFANTIL

<b>ANO</b>	<b>2013</b>	<b>2014</b>	<b>2015</b>	<b>2016</b>	<b>2017</b>
<b>NASCIDOS VIVOS</b>	892	891	859	947	840
<b>ÓBITOS</b>	23	12	16	10	14
<b>TAXA</b>	25,78	13,47	18,62	10,56	16,66



## Município de Palmas

### \* NOTIFICAÇÕES DE AGRAVOS SEGUNDO LOCAL DE RESIDÊNCIA

<b>NOTIFICAÇÃO/MÊS</b>	<b>SET</b>	<b>OUT</b>	<b>NOV</b>	<b>DEZ</b>	<b>TOTAL</b>	<b>ACUML</b>
Acid. Trab. Grave	04	03	-	01	08	-
Acid. Animais Peçon.	10	04	06	05	25	-
AIDS - Adulto	01	-	-	-	01	-
Atend. Anti-rábico	18	16	17	14	65	-
Hanseníase	-	-	-	01	01	-
Intoxicação Exógena	04	04	08	04	20	-
Meningite (Suspeito)	-	01	01	-	02	-
Varicela	-	-	-	-	-	-
Hep. Virais (A,B e C)	03	-	-	-	03	-



## Município de Palmas

### \* NOTIFICAÇÕES DE AGRAVOS SEGUNDO LOCAL DE RESIDÊNCIA

NOTIFICAÇÃO/MÊS	SET	OUT	NOV	DEZ	TOTAL	ACUML
Tuberculose	01	01	-	-	02	-
Sífilis em Gestante	06	02	04	02	14	-
Sífilis Congênita	01	01	02	-	04	-
Influenza A	-	-	-	-	-	-
Viol. Dom., Sexual e Outras	03	03	02	02	10	-
Acid. Mat. Biológico	01	01	02	01	05	-
Hantavirose (Suspeito)	-	-	-	-	-	-
Leptospirose (Suspeito)	-	-	-	-	-	-
<b>TOTAL</b>	<b>52</b>	<b>36</b>	<b>42</b>	<b>30</b>	<b>160</b>	<b>-</b>



Município de Palmas

# Audiência Pública

# Audiência Pública

# RELATÓRIO OPERACIONAL

**Nome: Gelson Kovalhuk**  
**Faturamento Ambulatorial**

**Apresentada em Abril de 2018.**